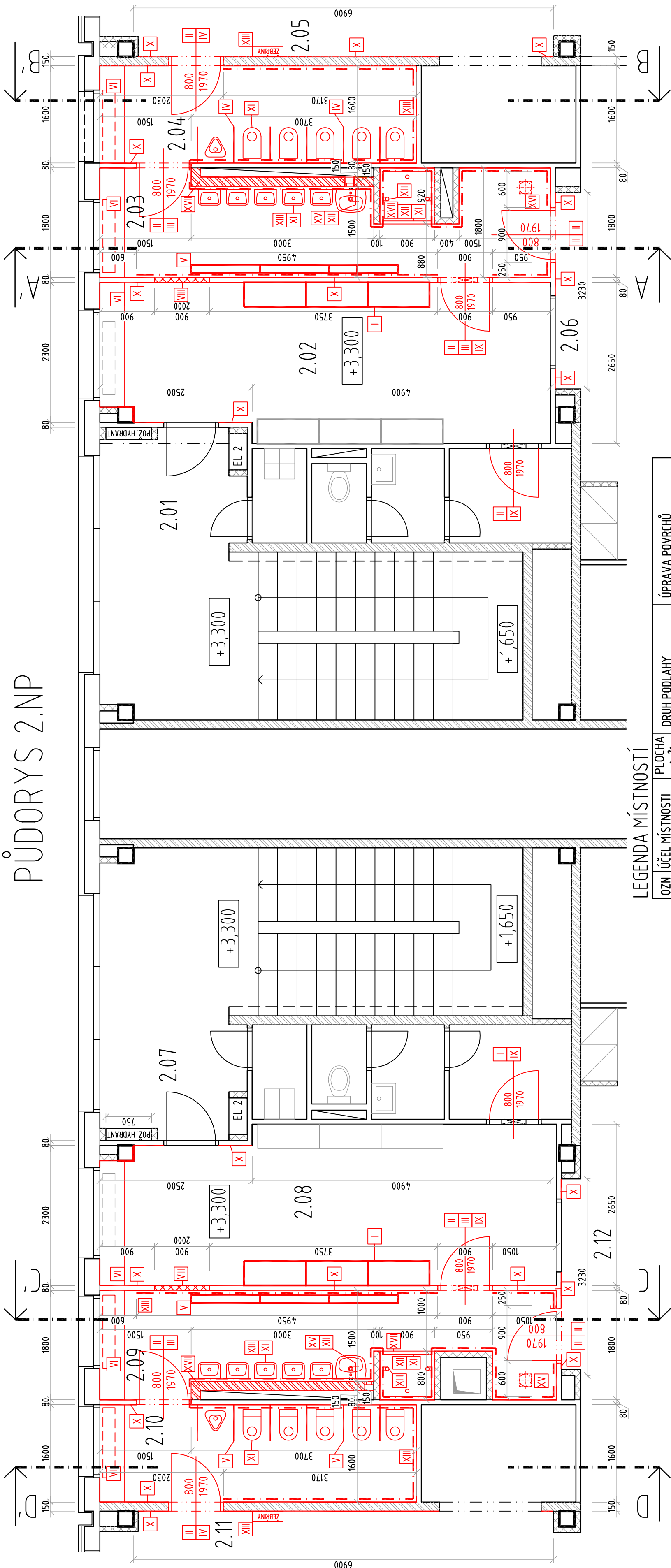


PŮDORYS 2.NP



LEGENDA

- STÁVAJÍCÍ KONSTRUKCE - MONTOVANÝ ŽB SKELET, PANELOVÉ PŘÍČKY TL. 80 MM
- STÁVAJÍCÍ KONSTRUKCE - CHELNÉ PŘÍČKY TL. 150 MM
- STÁVAJÍCÍ KONSTRUKCE - CHELNÉ PŘÍČKY TL. 100 MM
- NOVÉ ZDIVO Z PÓROBETONOVÝCH TVÁRNIC TL. 150 MM
- NOVÉ ZDIVO Z PÓROBETONOVÝCH TVÁRNIC TL. 80 MM

LEGENDA MÍSTNOSTÍ

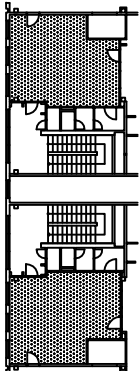
OZN	ÚČEL MÍSTNOSTI	PLOCHA [m ²]	DRUH PODLAHY	ÚPRAVA POVRCHŮ
2.01	ZADVĚŘÍ -SCHOD.			
2.02	SATNA DĚTÍ	18,9	PVC -STÁVAJÍCÍ	
2.03	UMÝVARNÁ DĚTÍ	12,1	PVC - NOVÉ	KERAM. OBKL. 1600 mm
2.04	WC DĚTÍ	8,4	PVC - NOVÉ	KERAM. OBKL. 1600 mm
2.05	DENNÍ MÍSTNOSTI ZAMĚSTNANCŮ			
2.06	HERNA			
2.07	ZADVĚŘÍ -SCHOD.			
2.08	SATNA DĚTÍ	18,9	PVC -STÁVAJÍCÍ	
2.09	UMÝVARNÁ DĚTÍ	11,8	PVC - NOVÉ	KERAM. OBKL. 1600 mm
2.10	WC DĚTÍ	8,4	PVC - NOVÉ	KERAM. OBKL. 1600 mm
2.11	DENNÍ MÍSTNOSTI ZAMĚSTNANCŮ			
2.12	HERNA			

- SKLADBA PODLAHY, MÍSTNOSTI č. 2.03, 2.04 a 2.09, 2.10 – 415 M2:
- PVC TL. 2 MM VČ. SOKLOVÉHO PÁSU INÁSLAPNÁ VRSTVA 0,8 MM)
 - HYDROIZOLAČNÍ STĚRKA VČ. BANDAŽOVÁNÍ ROHŮ)
 - SAMONIVELAČNÍ STĚRKA,
 - STÁVAJÍCÍ BETONOVÁ MAZANINA (STROP, PANEL)
 - + ZAPRAVENÍ ROZVODŮ LEŽATÉ KANALIZACE - VIZ ČÁST ZTI

LEGENDA

- I
- II
- III
- IV
- V
- VI
- VII
- VIII
- IX
- X
- XI
- XII
- XIII
- XIV
- XV
- XVI
- XVII
- XVIII

- MONTÁŽ STÁVAJÍCÍ ŠATNOVÉ SOUSTAVY – 6 KS
 - MONTÁŽ DŘEVĚNÝCH KŘÍDEL – 10 KS
 - MONTÁŽ STÁVAJÍCÍHO TĚLESA ÚT – 4 KS, KRYT RADIÁTORU – 6 KS
 - MONTÁŽ NEREZ. DĚLÍČCH PŘÍČEK WC KABIN 600x1000 MM VČ. KOTEVNÍCH PRVKŮ – 12 KS
 - MONTÁŽ SKŘÍNKY S DĚLÍČKAMI PŘÍČKAMI S VĚŠÁKY NA RUČNÍKY 1133x1000x120 MM – 6 KS
 - OSAZENÍ OCEL. ZÁRUBNÍ V PANEL PŘÍČCE TL. 80 MM PRO NOVÉ DVĚŘE – 6 KS
 - OSAZENÍ OCEL. ZÁRUBNÍ VE ZDENNÉ PŘÍČCE TL. 150 MM PRO NOVÉ DVĚŘE – 2 KS
 - ZAZDĚNÍ OTVORU V PANEL PŘÍČCE TL. 80 MM PÓROBETONOVOU TVÁRNICÍ TL. 80 MM
 - MONTÁŽ OBOUSTRANNÉ VĚTRACÍ MŘÍŽKY 400x200 MM – 4 KS
 - CELOPLOŠNÉ PŘESTUKOVÁNÍ STĚN (I NAD OBKLADEM) A STROPŮ DOTČENÝCH MÍSTNOSTÍ VČ. VYZNAČENÝCH STĚN MÍSTNOSTECH č. 2.02, 2.05, 2.06 a 2.08, 2.11, 2.12
 - MONTÁŽ SANITA (WC KOMBÍ – 10 KS, UMYVADLO – 2 KS, UMYVADLO DĚTSKÉ – 10 KS, SPRCH. VANÍČKA – 2 KS, PISOÁR – 2 KS)
 - STAVEBNÍ PŘÍPRAVENOST OTVORU PRO REVIZNÍ DVÍŘKA 300x300 MM – 2 KS, 150x150 MM – 2 KS
 - ZPĚTNÁ MONTÁŽ DOPLNĚKŮ (DÁVKOVAČ MÝDLA – 8 KS, ZÁSOBNÍK NA TOALET. PAPIR – 4 KS, TABULE – 2 KS, HAS. PŘÍSTROJ – 2 KS, ŽEBŘINY – 2 KS) VČ. NOVÝCH KOTEVNÍCH PRVKŮ
 - KERAMICKÝ OBKLAD VÝŠKY 1600 MM (SPRCHOVÝ KOUT, VÝŠKY 1800 mm) V MÍSTNOSTI č. 2.03 a 2.09 BUDE OSAZENO ZAPUŠTĚNÉ ZRCADLO 2000x800 MM. VIZ VÝPIS VÝROBKŮ
 - MONTÁŽ STÁVAJÍCÍ SMĚŠOVACÍ BATERIE – PŘEMÍSTĚNÍ – 2 KS – VIZ ČÁST ZTI
 - MONTÁŽ VENTILÁTORU DN 150 MM- 2 KS – VIZ ČÁST ELEKTRO
 - PŘÍČKA Z PÓROBETONOVÉ TVÁRNICE TL. 150 MM A PODEZDÍVKA SPRCH. VANÍČKY
- SVĚTLÁ VÝŠKA 2950 MM
- OSAZENÍ ZRCADEL 2000x800 MM A 600x600 MM DO OBKLADU (NEREZ RÁMEČEK) MÍSTNOST č. 2.03 a 2.09,
 - V MÍSTĚ ZAZDĚNÉHO DVĚRNÍHO OTVORU V MÍSTNOSTECH č. 2.02 a 2.08BUDE DOPLNĚN SOKLOVÝ PÁS – 2 M,
 - STĚNY V MÍSTNOSTI č.2.03, č.2. 04. A 2.09, 2.10 OPATŘENY KERAMICKÝM OBKLADEM 200x200 MM, VÝŠKY 1600 M, VČ. NEREZ LIŠT "L" SYST. PROFILEM PRO OBKLADY S OBLÝM ROHEM – 36 M, HORNÍ ZAKONČOVACÍ PLASTOVOU LIŠTOU – 56 M
 - KOMPLETAČNÍ PRÁCE NA ZTI A DOPLNĚNÍ PODLAHY V MÍSTĚ NAPOJENÍ NA LEŽATOU KANALIZACI
 - CELOPLOŠNÉ PŘESTUKOVÁNÍ STĚN NAD OBKLADEM A STROPŮ
 - MALBY STĚN A STROPŮ – VČ. DOTČENÝCH STĚN
 - ELEKTRICKÝ ZDROJ PRO PISOÁR 220 V



architektura / pozemní stavby		S I M E K projekt	
DOKUMENTACE PRO PROVÁDĚNÍ STAVBY		TISK 26.2.2018	
INVESTOR	Úřad městského obvodu Ostrava – Jih	AKCE	Horst 3 Jih 30 Ostrava - Hraběha
VYKONATEL	ING. VACLAV ŠIMEK	AKCE	VOLGOBORSKÁ 1515/67 Jih 30 Ostrava-Záhřeb
OBJET	AUTORIZOVANÝ INŽENÝR PRO PŮDĚLNÍ STAVBY ČJAIT - 103548	ČÍSLO	ING. VACLAV ŠIMEK
SO 01 - SOCIÁLNÍ ZAŘÍZENÍ MŠ	ČÍSLO	ČÍSLO	ING. VACLAV ŠIMEK
D. DOKUMENTACE OBJEKTŮ A TECHNICKÝCH A TECHNICKÝCH ZAŘÍZENÍ	D. DOKUMENTACE STAVBY	D. DOKUMENTACE STAVBY	D. DOKUMENTACE STAVBY
D.1.1. ARCHITECTONICKO-STAVBNÍ ŘEŠENÍ	D.1.1.104 PŮDORYS 2.NP - NOVÝ STAV	D.1.1.104 PŮDORYS 2.NP - NOVÝ STAV	D.1.1.104 PŮDORYS 2.NP - NOVÝ STAV
FORMÁT	A3	ČÍSLO	1:50
DATA	02/2018	ČÍSLO	1:50